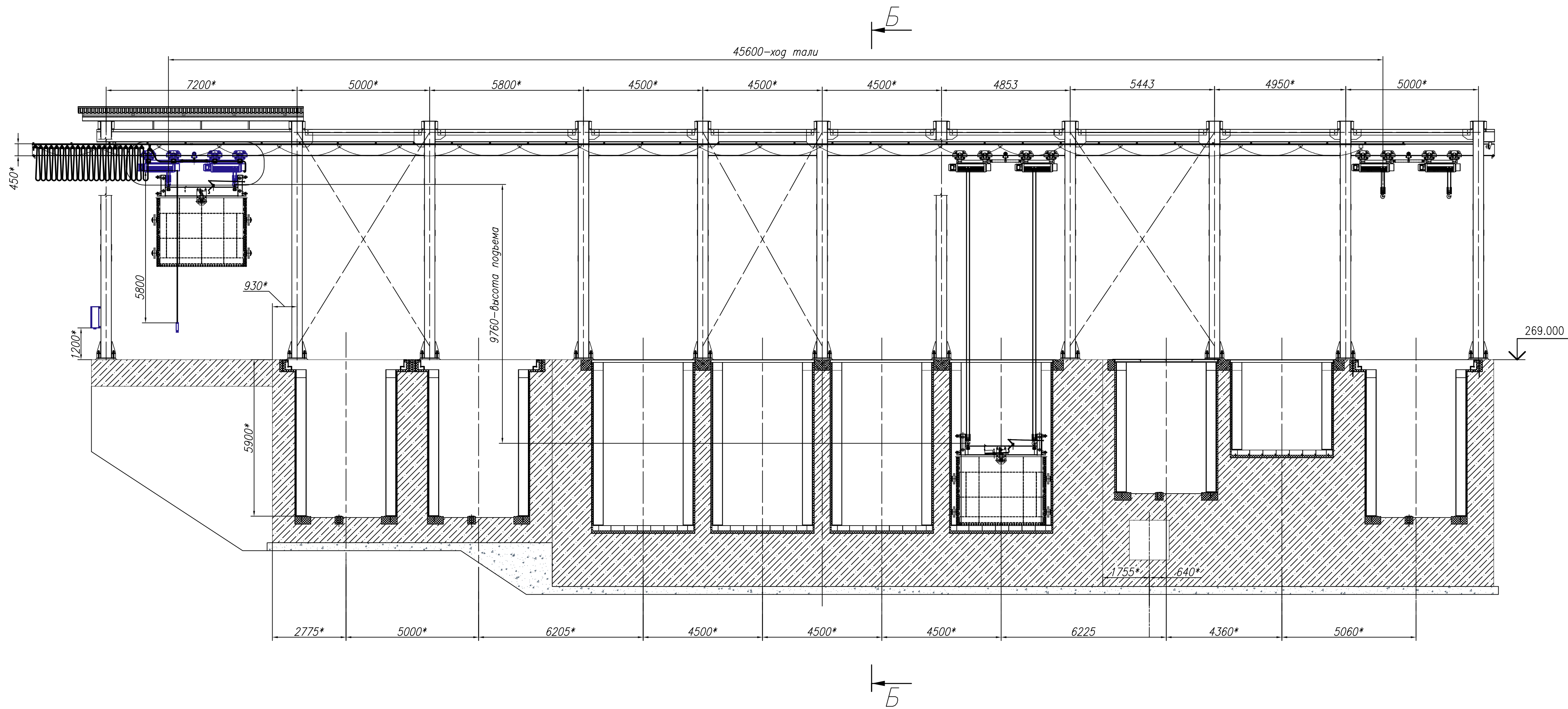


Изд. № 001
13.04.11(22)
Лист 1 из 1
Дата
Лист 1 из 1
Дата
Лист 1 из 1
Дата

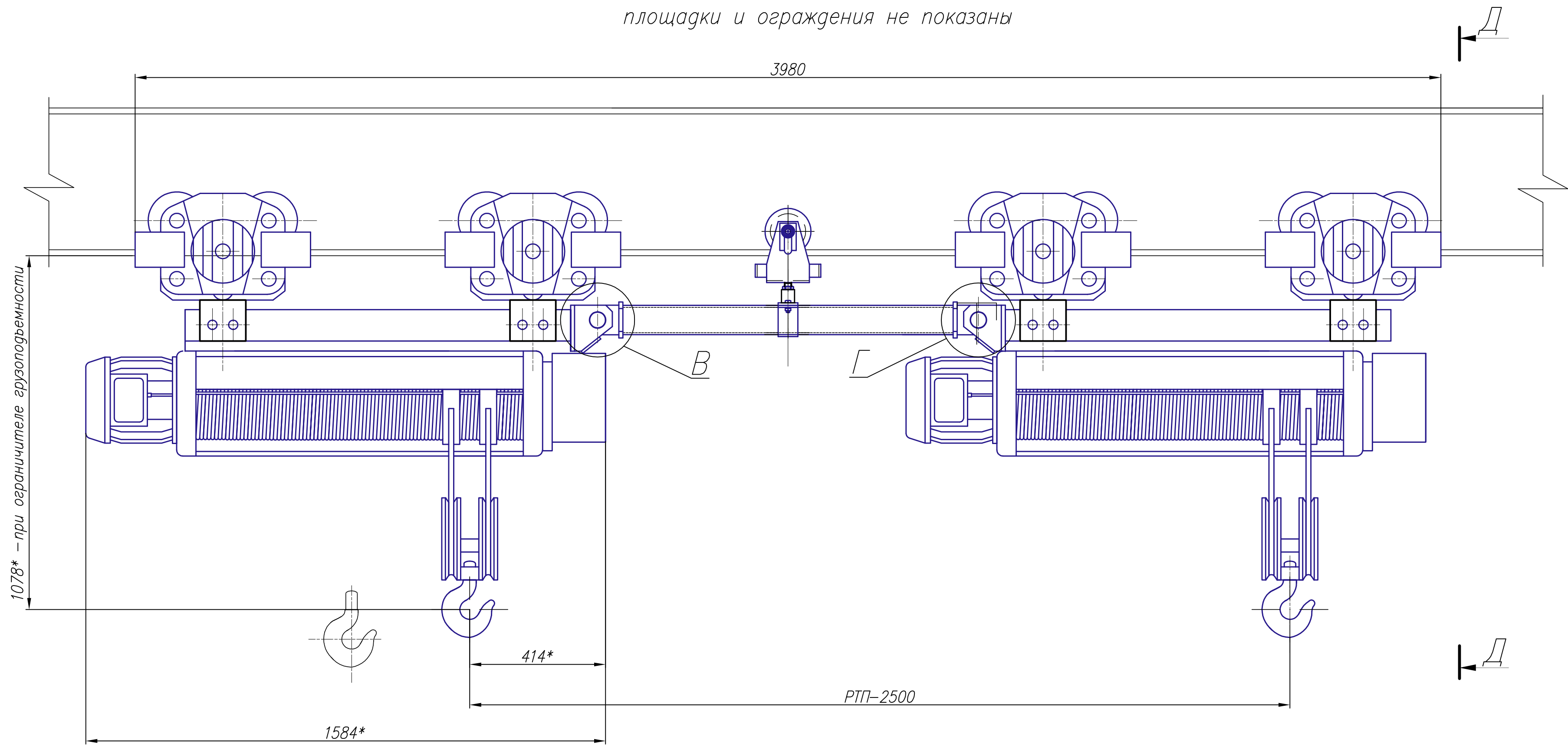
ОЗМ-495 2200032С5

площадки и ограждения не показаны

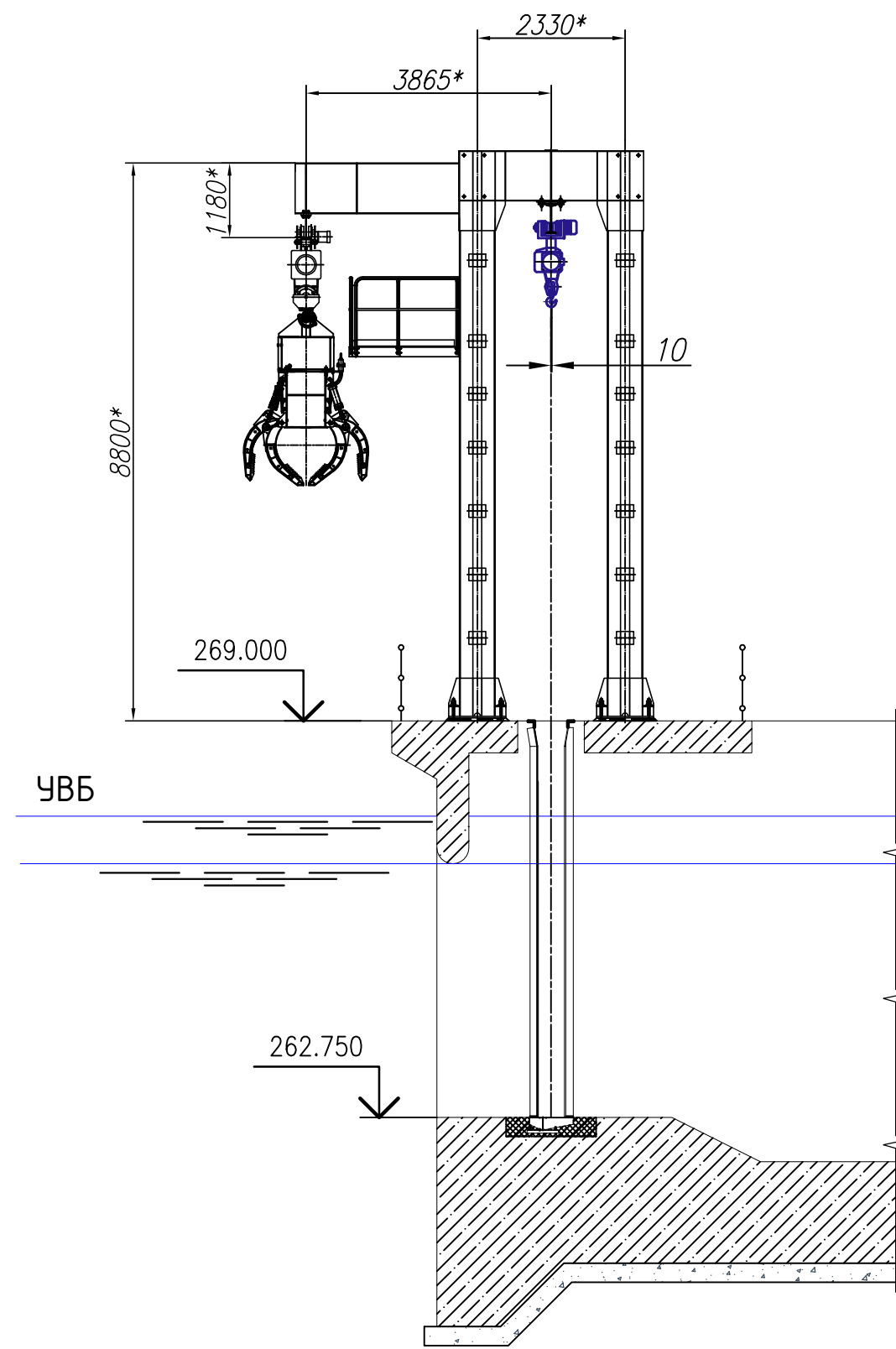


А (1:10)

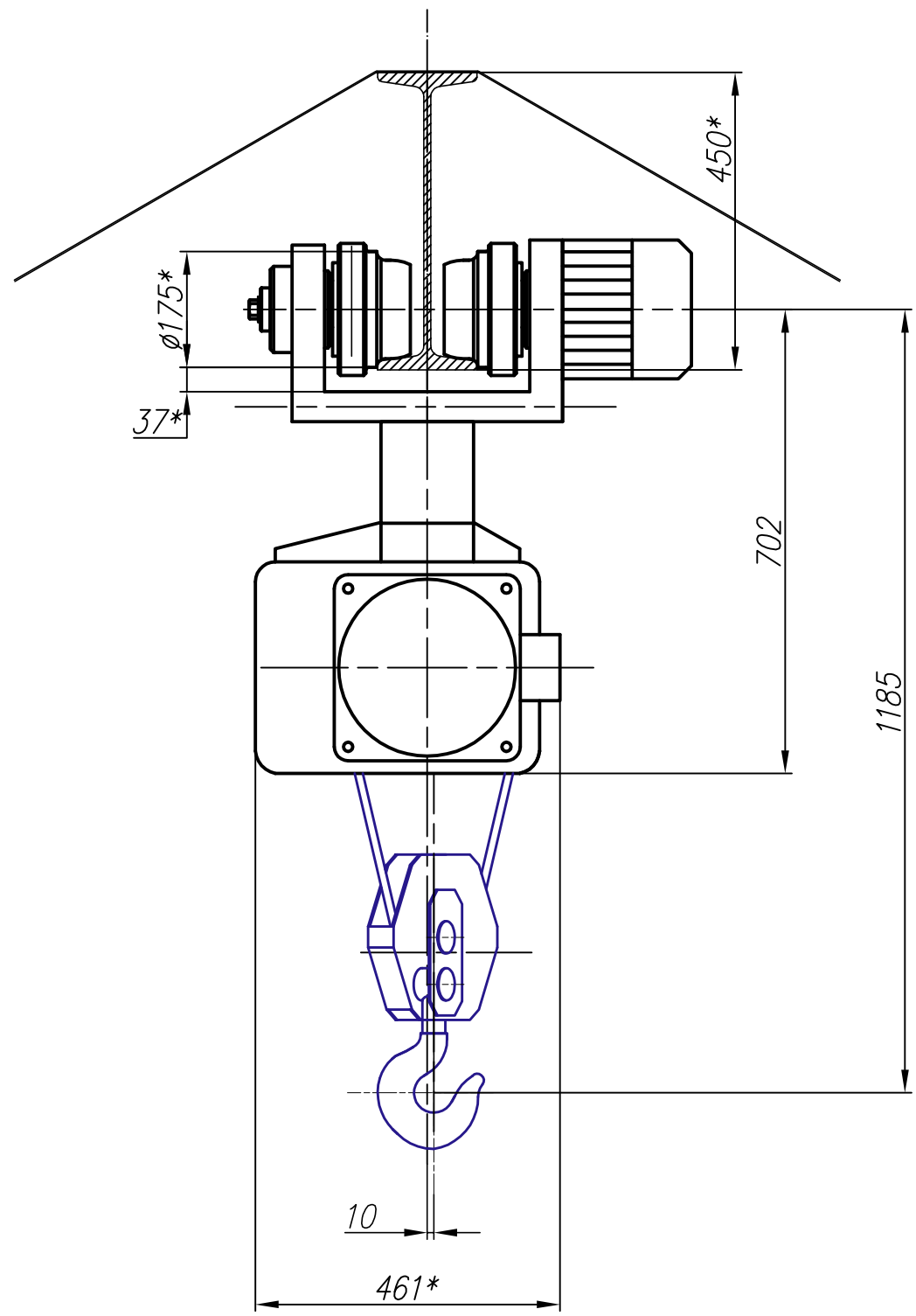
площадки и ограждения не показаны



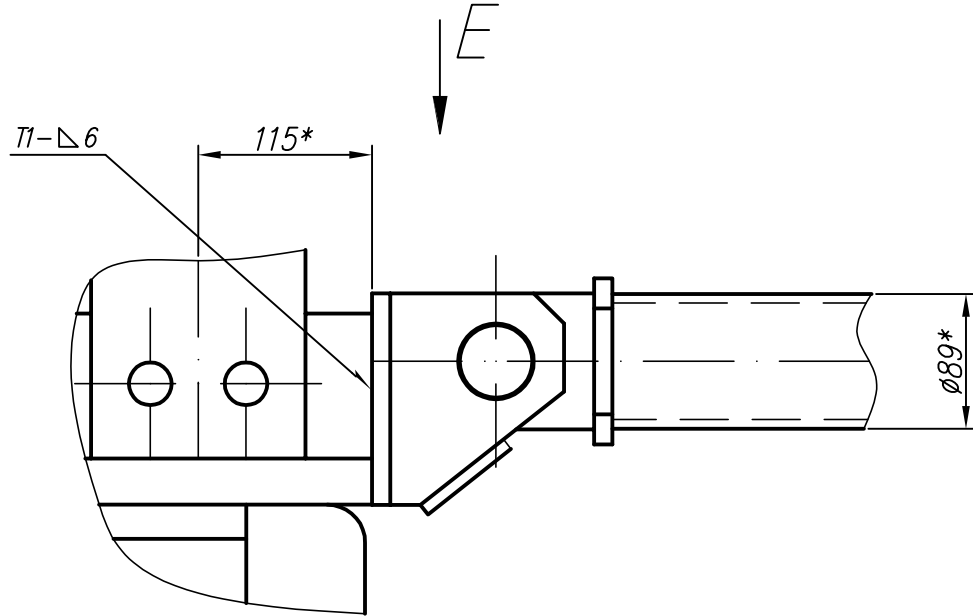
Б-Б



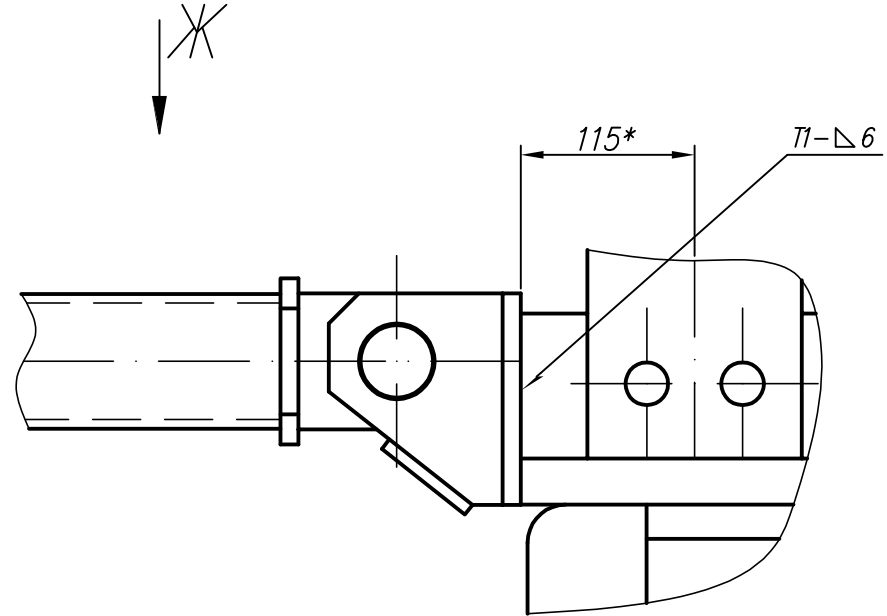
Д-Д(1:10)



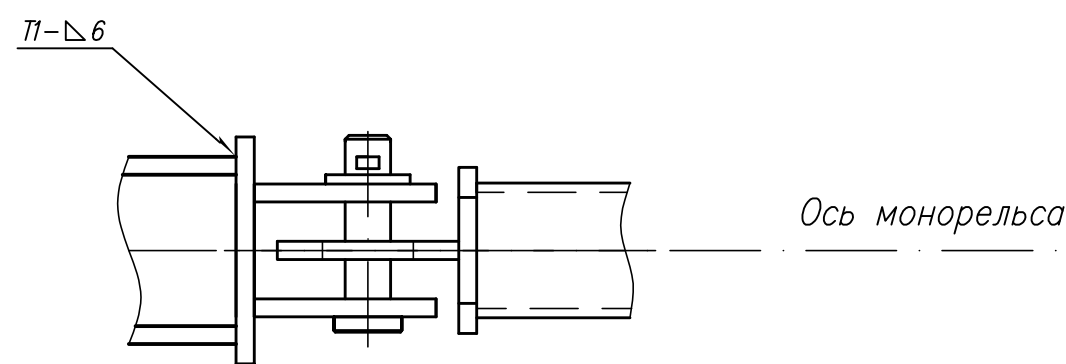
В (1:5)



Г (1:5)



Е (1:5)



Ж (1:5)

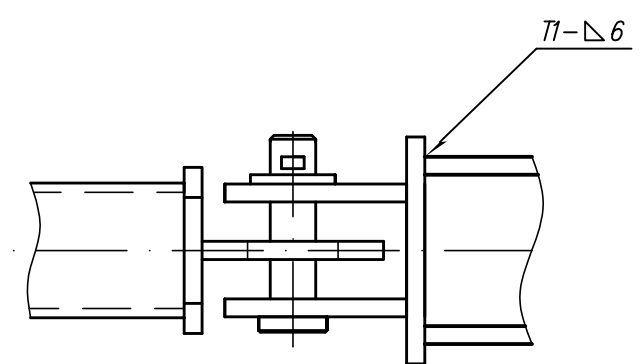
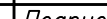






Таблица 2

| Заказ | Применение | Группа условий эксплуатации лакокрасочного покрытия | Код | Главный конструктор проекта |
|---------|---|---|-----|-----------------------------|
| ОЗМ-495 | Комплексная реконструкция и модернизация Каскара Кубанских ГЭС, Сенгилеевская ГЭС, Водоприемник | СЗ | 1 | Шуриков |

- Изготовление, монтаж и приемка по РД 34.02.028-2007.
- Технические требования к сварным соединениям по РД ГМ-043-91.
- Защиту от коррозии производить в соответствии с РД ГМ-02-18. Системы защитных покрытий по таблице 8.1, со сроком службы не менее 15 лет. Климатический район - умеренный. Площадь защищаемой поверхности - 1,5 кв.м.
- * Размер для справок.
- Подвесной блок электрической тали поставляется с крюком г.п. 5т.
- Сварные швы по ГОСТ 5264-80. Электрода 50А ГОСТ 9467-75.
- Коварек подрезать (погнуть) по месту.
- Предусмотреть крепление пульта управления на колонне эстакады (по усмотрению заказчика).

| | | | | | | | | |
|------------------|------|----------|---|-------|---|------|----------|---------|
| | | | | | ОЗМ-495 2200032С5 | | | |
| Изм. | Лист | № докум. | Подпись | Дата | Установка подвесной передвижной грузовой тележки из двух электрических талей г.п. 2х5 т | Лист | Масса | Масштаб |
| Разраб. | | Кузнецов |  | 08.24 | | и | 1654 | 1:100 |
| Пров. | | Горюхов |  | 08.24 | | | | |
| Сборочный чертеж | | | | | | Лист | Листов 1 | |
| Зав. отд. | | Молчанов |  | 08.24 | АО "Опытный завод Гидромонтаж" | | | |
| Н. контр. | | Дерюгина |  | 08.24 | | | | |
| Итв. | | Готов |  | 08.24 | | | | |